

**Imagen de referencia sujeta a cambios durante el desarrollo del proyecto.*



003 - BCH- 2025 - ANARCH/054

054/A5 - 2025/ANARCH-EDO-RDO

CENTRO DE RECEPCIONES

ANÁLISIS PROYECTO



ANARCHI
TECTURE



CENTRO DE RECEPCIONES B721

La Victoria, Lambayeque, Perú
2025

EQUIPO PROFESIONAL

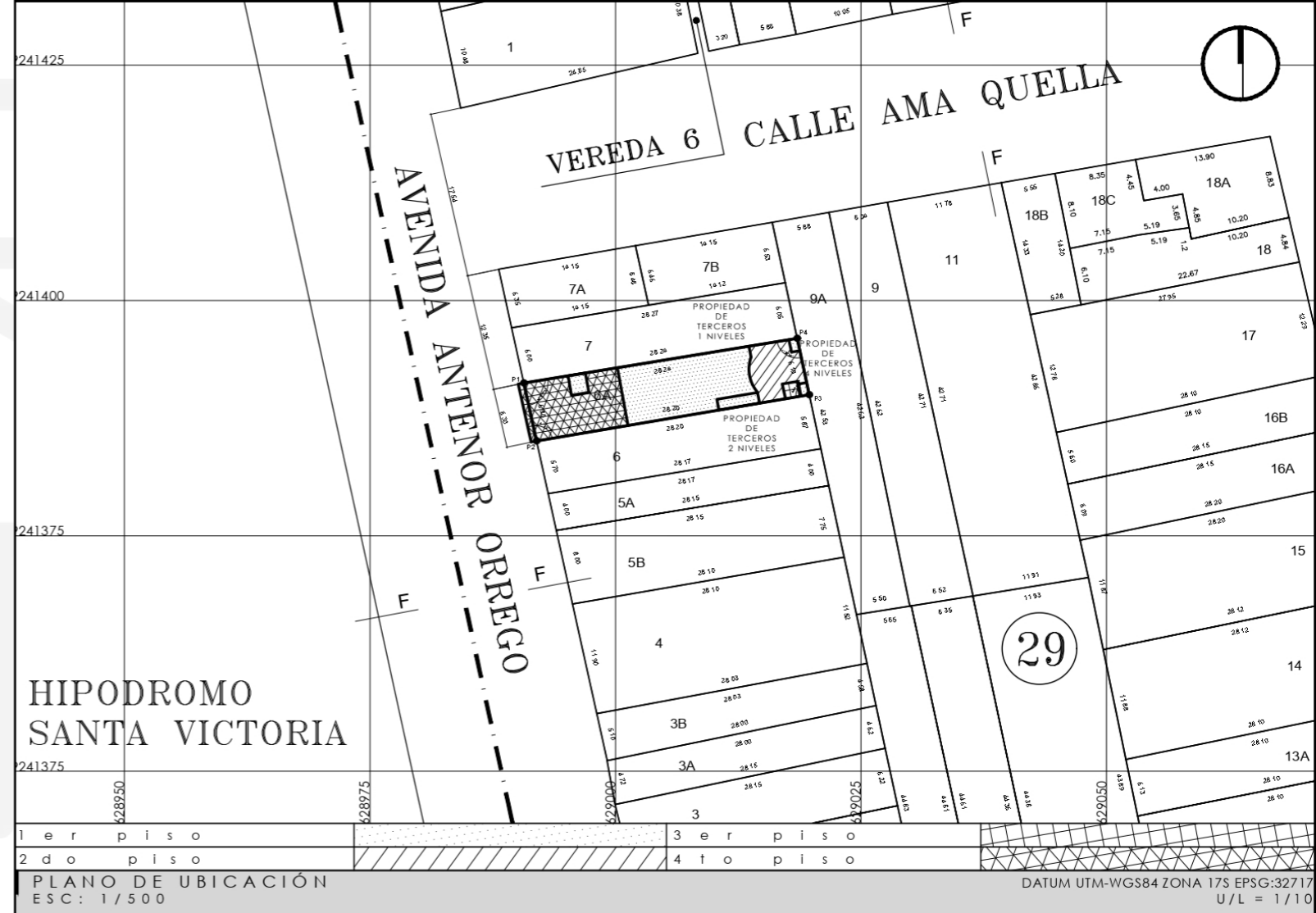
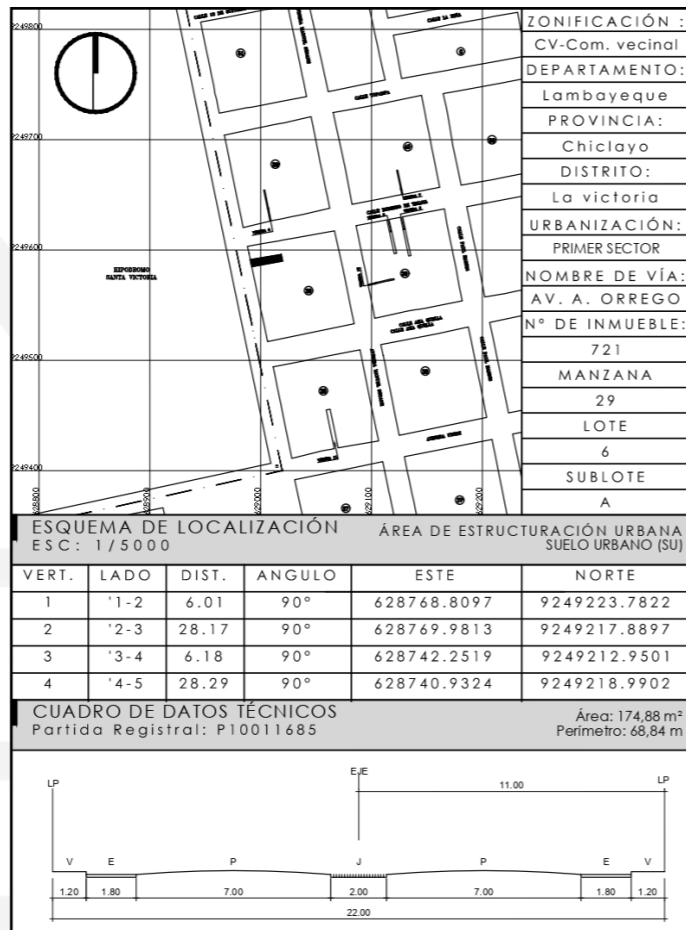
Arq. Gerardo Kevin Oscar Ordinola Vallejos
Ing. Geraldine Patricia Ordinola Vallejos
Ing. Sergio Adrián Romero Rodríguez
Ing. Carlos Andres Vallejos Casas
Dra. Damaris Masiel Vigil Muro



ANARCHITECTURE®

007644-2023/DSD-INDECOPI

DERECHOS RESERVADOS, PROHIBIDA SU REPRODUCCIÓN





CONCEPTO

El **MOODBOARD** de diseño se sustenta en la **INTEGRACIÓN** del proyecto dentro de un perfil urbano **COHERENTE** y continuo, respetando los **LINEAMIENTOS** normativos del entorno. Se prioriza una volumetría **ORDENADA** y un lenguaje arquitectónico de líneas rectas, **REFORZADO** por una **SELECCIÓN** controlada de materiales y una paleta cromática **SOBRIA**, con el objetivo de lograr una imagen urbana **EQUILIBRADA** y **ARMÓNICA**.

Descripción normativa

Área total del lote:
Área construida:
Área Ampliación:

174.88 m²
375.51 m²
140.45 m²

Contenido propuesto

1. Independiente
2. Publico
3. Privado
4. Servicio

180.32 m²
124.74 m²
126.28 m²
40.83 m²

Buliding Information Modeling (BIM)

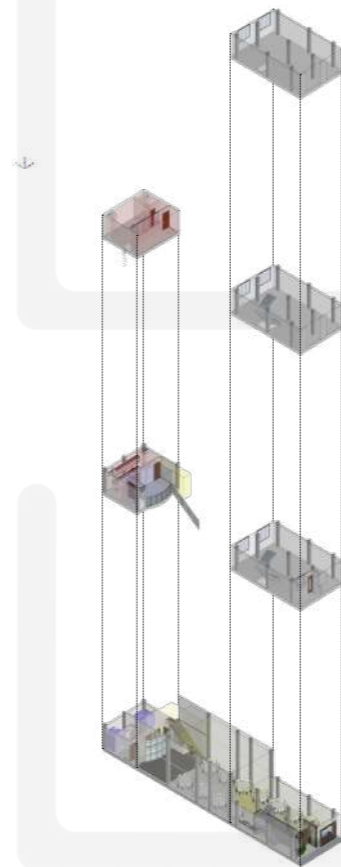
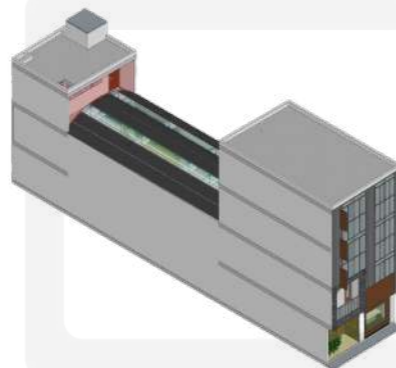


Visualizador 3D
online

174.88 m²
TERRENO



375.51 m²
PROPUESTA

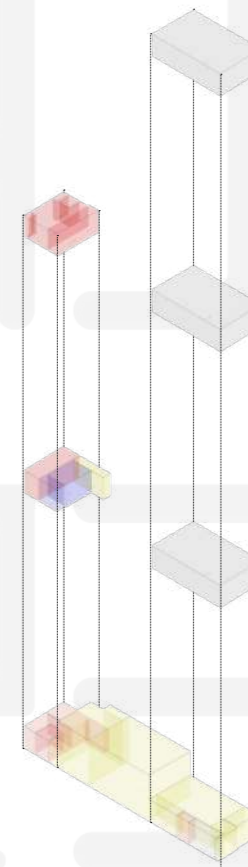


4to nivel
+ 9.00 m.
59.67 m²

3er nivel
+ 6.00 m.
62.23 m²

2do nivel
+ 3.00 m.
89.65 m²

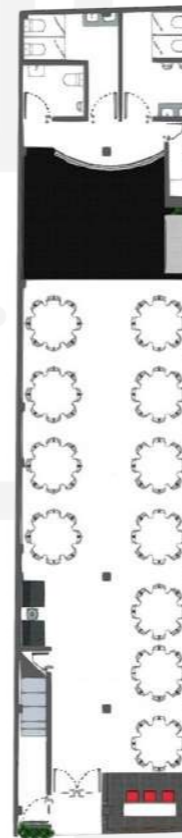
1er nivel
± 0.00 m.
163.96 m²



NIVEL	ESPACIO	TIPO	SUPERFICIE
NIVEL 1	1	ACCESO	4.03 m ²
	2	INDEPENDIENTE	3.75 m ²
	3	BAR	5.57 m ²
	4	CONTROL	1.59 m ²
	5	PHOTOCALL	4.31 m ²
	6	SALA FLAT	37.89 m ²
	7	SALÓN DÚPLEX	51.58 m ²
	8	DANCEFLOOR	21.82 m ²
	9	CIRCULACION	5.35 m ²
	10	CIRCULACION	2.75 m ²
	11	SSHH DISC.	3.90 m ²
	12	SSHH M.	7.24 m ²
	13	SSHH H.	8.94 m ²
	14	DML	2.30 m ²
NIVEL 2	15	CIRCULACION	4.36 m ²
	16	ESCENARIO	9.53 m ²
	17	BACKSTAGE	2.52 m ²
	18	COCINA	12.52 m ²
	19	INDEPENDIENTE	58.17 m ²
NIVEL 3	20	ALMACEN	18.09 m ²
	21	SSHH. SERV.	1.80 m ²
	22	MANTENIMIENTO	7.63 m ²
NIVEL 4	23	INDEPENDIENTE	58.17 m ²
	24	INDEPENDIENTE	58.17 m ²



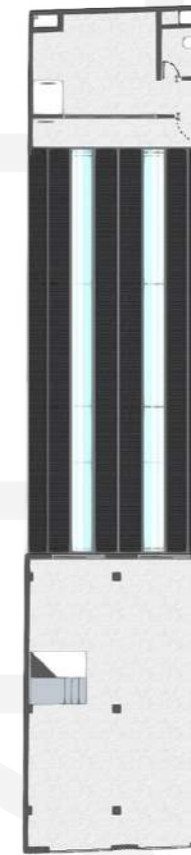
1er nivel
163.96 m²



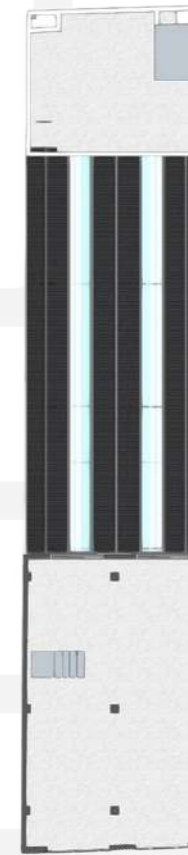
2do nivel
89.65 m²



3er nivel
62.23 m²



4to nivel
59.67 m²



ANARCHITECTURE®
007644-2023/DSD-INDECOPI
DERECHOS RESERVADOS

(*)Estas imágenes son representaciones gráficas del producto final, podrían ser objeto de modificaciones y no son necesariamente una imagen representativa de la unidad terminada.
(**)Las unidades incluyen el mobiliario y la decoración de forma referencial.



ANARCHITECTURE®
007644-2023/DSD-INDECOPI
DERECHOS RESERVADOS

(*)Estas imágenes son representaciones gráficas del producto final, podrían ser objeto de modificaciones y no son necesariamente una imagen representativa de la unidad terminada.
(**)Las unidades incluyen el mobiliario y la decoración de forma referencial.





El edificio destaca por su **COMPOSICIÓN VERTICAL** y por la utilización de materiales que transmiten **MODERNIDAD, NOBLEZA Y ROBUSTEZ**, elementos comunes en proyectos comerciales orientados a **EVENTOS SOCIALES Y CORPORATIVOS.**

ANARCHITECTURE®
007644-2023/DSD-INDECOPI
DERECHOS RESERVADOS

(*)Estas imágenes son representaciones gráficas del producto final, podrían ser objeto de modificaciones y no son necesariamente una imagen representativa de la unidad terminada.
(**)Las unidades incluyen el mobiliario y la decoración de forma referencial.

El diseño se organiza mediante **VOLÚMENES PRISMÁTICOS SUPERPUESTOS**, con retranqueos que generan **BALCONES Y PLANOS DE SOMBRA**. Esta articulación aporta **DINAMISMO A LA FACHADA** y refuerza la idea de un espacio **EXCLUSIVO CUIDADOSAMENTE DISEÑADO**.

ANARCHITECTURE@
007644-2023/DSD-INDECOPI
DERECHOS RESERVADOS

(*)Estas imágenes son representaciones gráficas del producto final, podrían ser objeto de modificaciones y no son necesariamente una imagen representativa de la unidad terminada.
(**)Las unidades incluyen el mobiliario y la decoración de forma referencial.





En la parte superior volúmenes que incorporan **GRANDES SUPERFICIES VIDRIADAS**, aportando jerarquía espacial que sugieren salones de **MAYOR CAPACIDAD** generando un lenguaje elegante y acorde con on abundante **ILUMINACIÓN NATURAL**.

ANARCHITECTURE®
007644-2023/DSD-INDECOPI
DERECHOS RESERVADOS

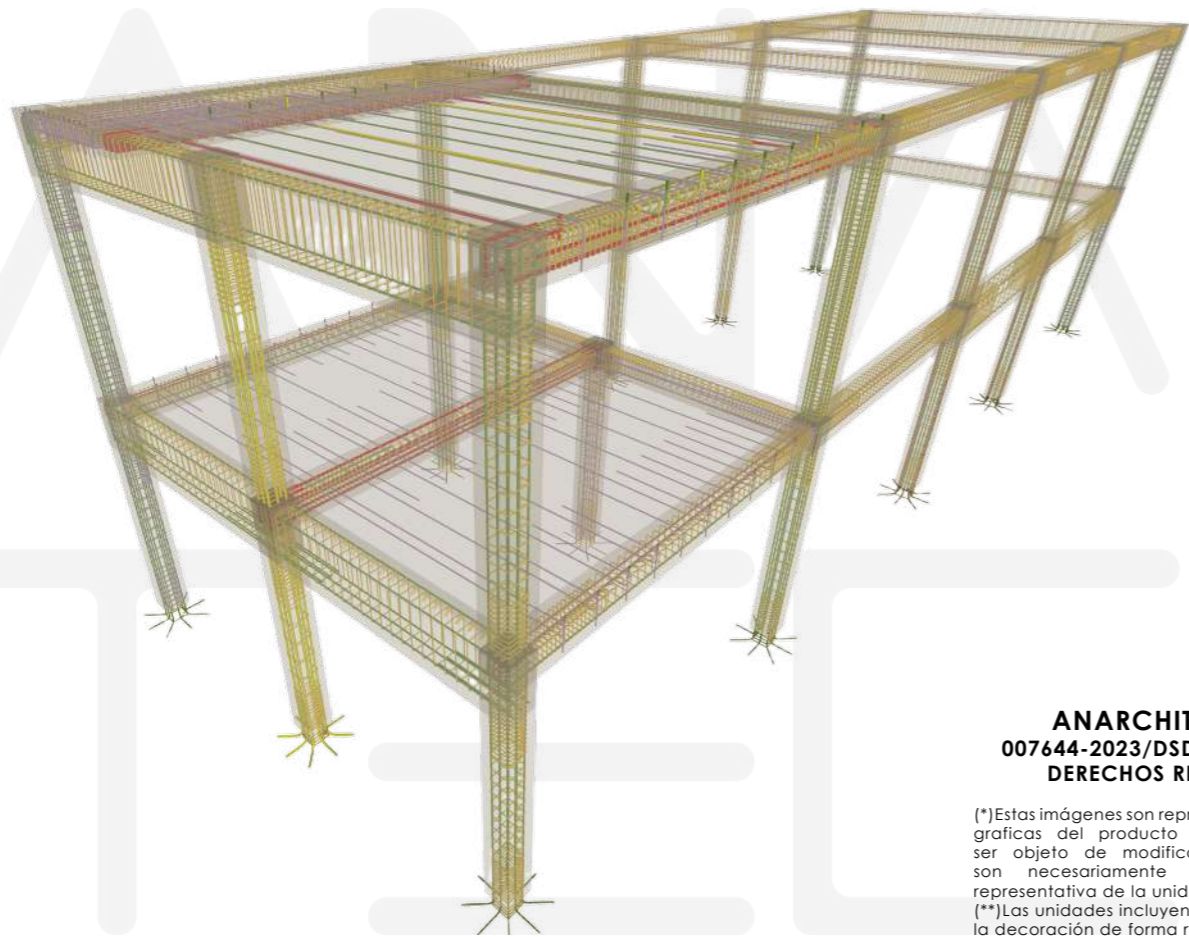
(*)Estas imágenes son representaciones gráficas del producto final, podrían ser objeto de modificaciones y no son necesariamente una imagen representativa de la unidad terminada.
(**)Las unidades incluyen el mobiliario y la decoración de forma referencial.

El espacio se concibe como un **MIRADOR-UMBRAL** más que como una sala cerrada. La clara direccionalidad axial genera una continuidad **VISUAL TOTAL** con el skyline urbano, diluyendo los límites entre **INTERIOR Y EXTERIOR**.

ANARCHITECTURE®
007644-2023/DSD-INDECOPI
DERECHOS RESERVADOS

(*)Estas imágenes son representaciones gráficas del producto final, podrían ser objeto de modificaciones y no son necesariamente una imagen representativa de la unidad terminada.
(**)Las unidades incluyen el mobiliario y la decoración de forma referencial.



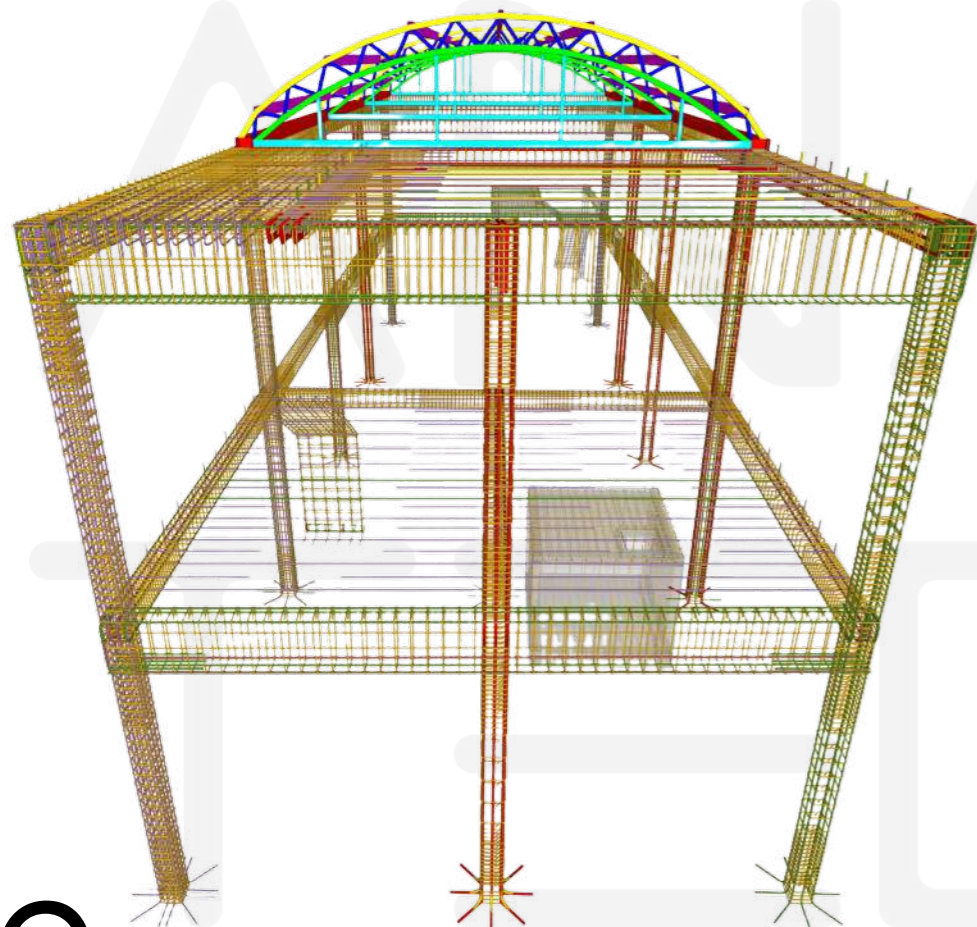


ANARCHITECTURE®
007644-2023/DSD-INDECOPI
DERECHOS RESERVADOS

(*)Estas imágenes son representaciones gráficas del producto final, podrían ser objeto de modificaciones y no son necesariamente una imagen representativa de la unidad terminada.
(**)Las unidades incluyen el mobiliario y la decoración de forma referencial.

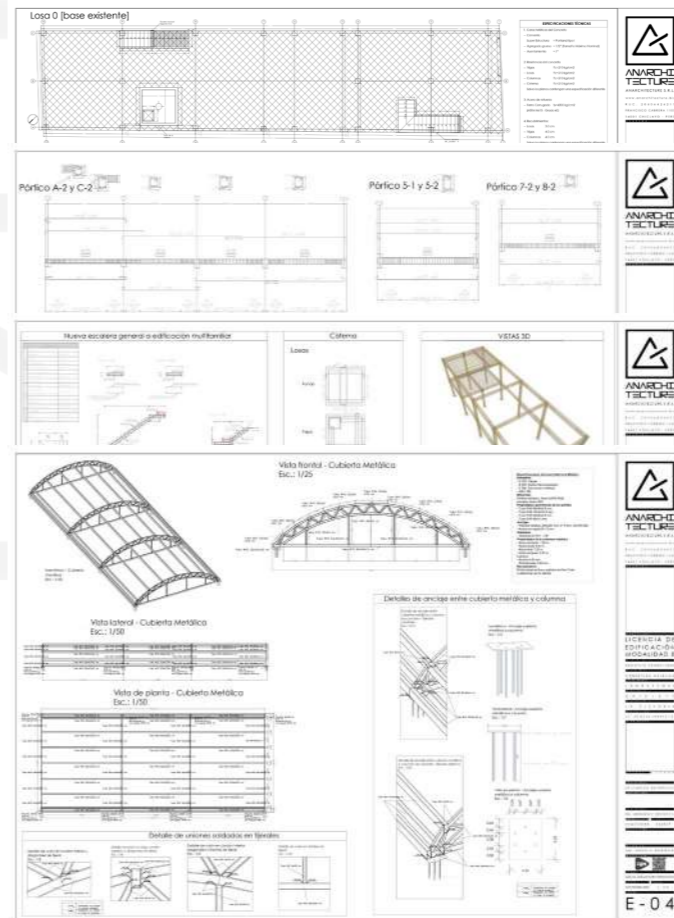


El proyecto se clasifica, dentro del grupo de Sistemas estructurales de **CONCRETO ARMADO**, como un sistema de **PÓRTICOS**, en el cual dichos elementos estructurales **ABSORBEN** como mínimo el **80 %** de la cortante basal.

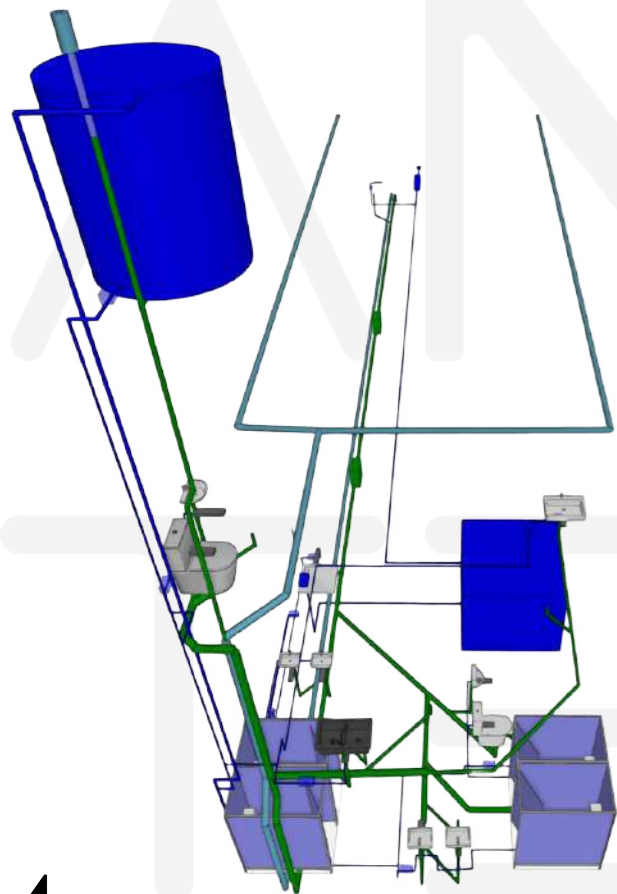


ANARCHITECTURE®
007644-2023/DSD-INDECOPI
DERECHOS RESERVADOS

(*)Estas imágenes son representaciones gráficas del producto final, podrían ser objeto de modificaciones y no son necesariamente una imagen representativa de la unidad terminada.
 (**)Las unidades incluyen el mobiliario y la decoración de forma referencial.



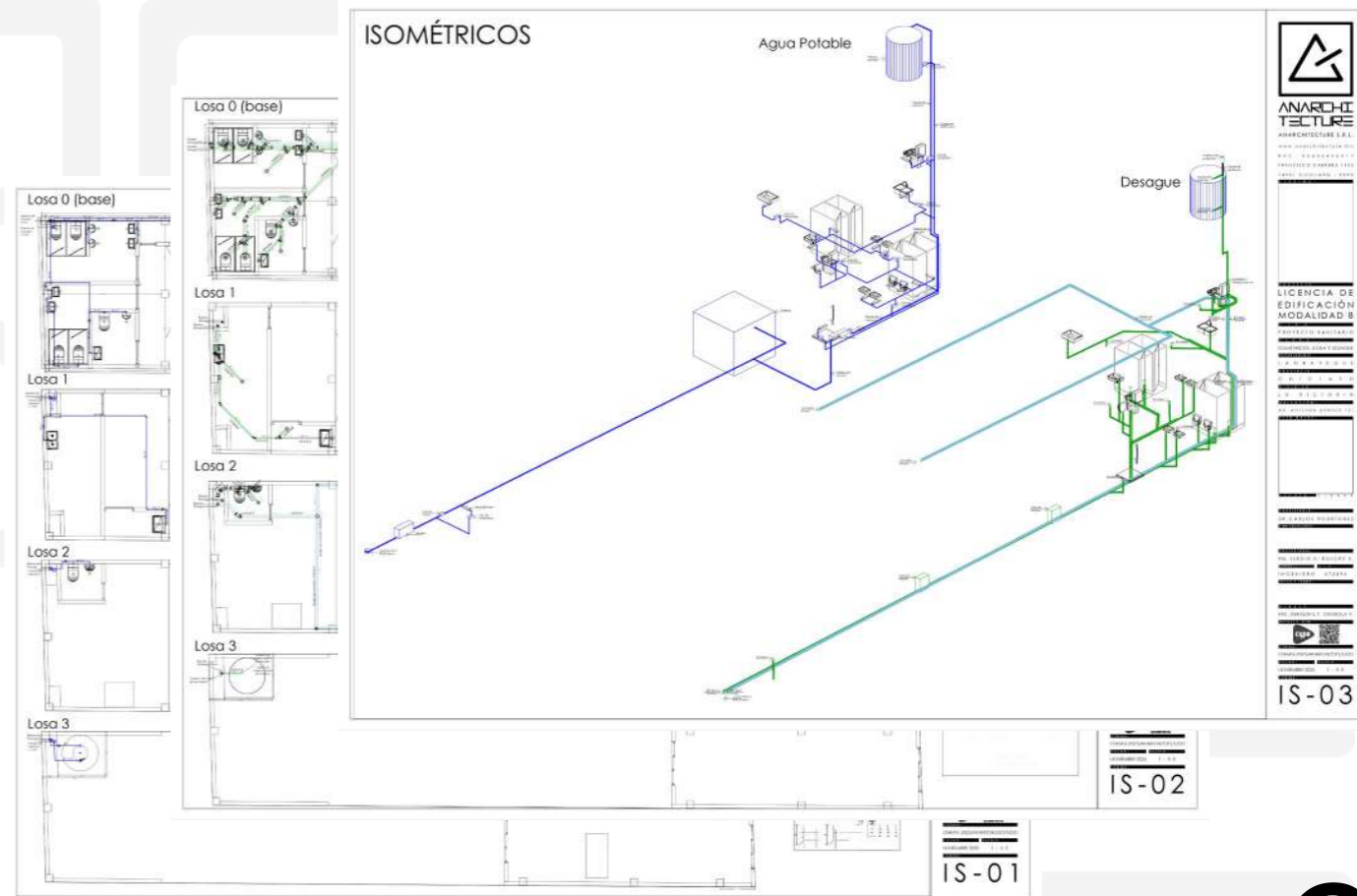
Adicionalmente a los elementos **SISMORRESISTENTES** compuestos por columnas con vigas peraltadas y a la **CUBIERTA METÁLICA**, se ha realizado dos nuevas **ESCALERAS** en el diseño concreto armado y la **CISTERNA** que **ABASTECERÁ** a la edificación. Nuestro sistema de cálculo permite un **AHORRO** directo en el presupuesto de construcción. El análisis de **PRECISIÓN** estructural de alta **EFICIENCIA** minimiza el uso de acero y concreto necesarios logrando una **OPTIMIZACIÓN** de costos en materiales.

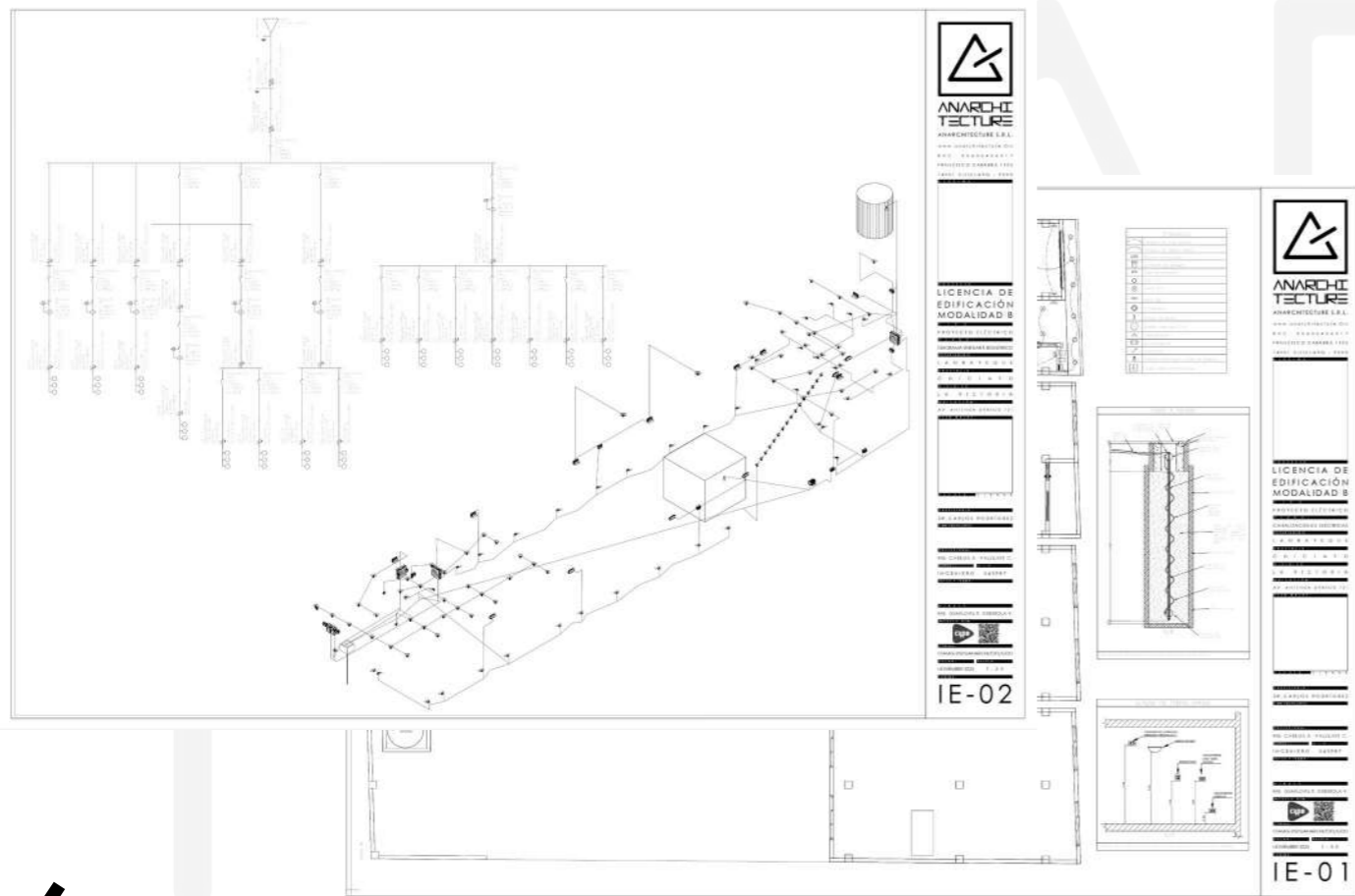


Se implemento un sistema de **ABASTECIMIENTO** indirecto con cisterna, bomba y tanque elevado que **ASEGURA** una reserva **PERMANENTE** y sin depender de la red pública, **PRESIÓN** estable. El proyecto cuenta con un drenaje pluvial **INDEPENDIENTE** al desagüe sanitario asegurando la **EVACUACIÓN** y evitando colapsos y retorno de olores durante lluvias **INTENSAS.**

ANARCHITECTURE@
007644-2023/DSD-INDECOPI
DERECHOS RESERVADOS

(*Estas imágenes son representaciones gráficas del producto final, podrían ser objeto de modificaciones y no son necesariamente una imagen representativa de la unidad terminada.
 (**Las unidades incluyen el mobiliario y la decoración de forma referencial.

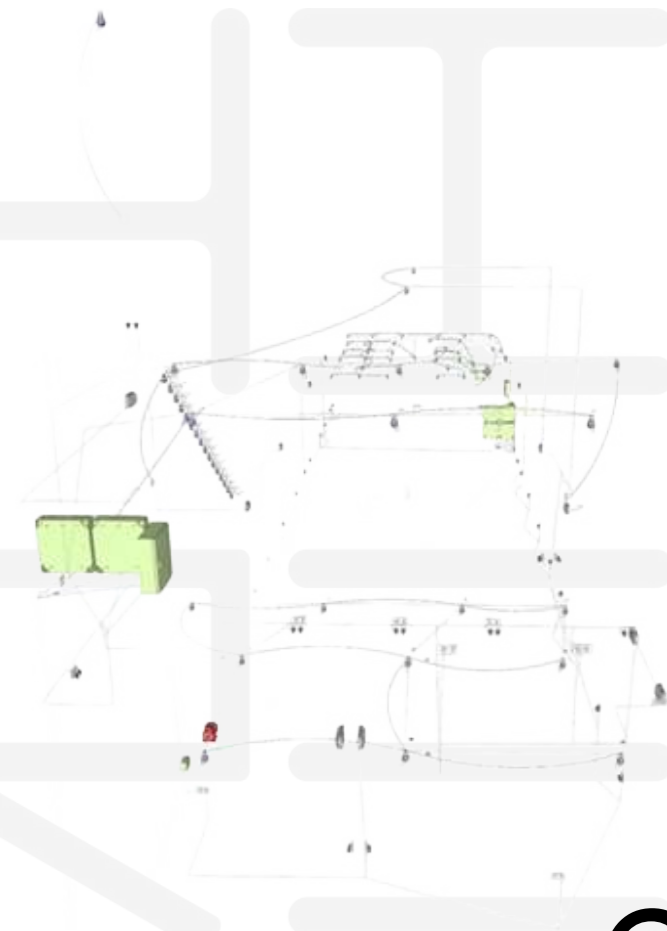




El diseño calcula y equilibra la **MÁXIMA DEMANDA** de las cargas en circuitos **INDEPENDIENTES** para una mayor eficiencia y **POTENCIA GARANTIZADA** soportando equipos y mecanismos **SIMULTÁNEAMENTE**, incluyendo el sistema de bombeo. Para garantizar **INSTALACIONES SEGURAS**, incluimos luces de emergencia y tableros que **PROTEGEN** tanto a las personas como la vida útil de tus **EQUIPOS**.

ANARCHITECTURE®
007644-2023/DSD-INDECOPI
DERECHOS RESERVADOS

(*)Estas imágenes son representaciones gráficas del producto final, podrían ser objeto de modificaciones y no son necesariamente una imagen representativa de la unidad terminada.
 (**)Las unidades incluyen el mobiliario y la decoración de forma referencial.



Aliados Corporativos

marcas líderes en la industria.



¿Quieres ver más?

explora más proyectos en detalle
en el siguiente QR.



Read us on Issuu



ANARCHITECTURE®
www.anarchitecture.pe